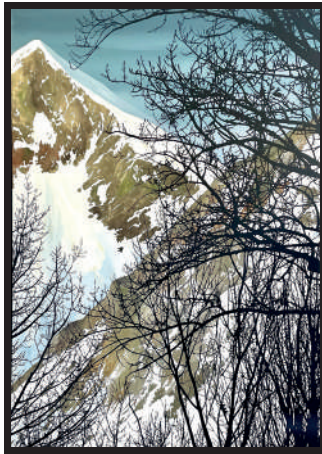


Sven Drühl, S.D.C.G.T. xs XII, 2023, Lack auf Leinwand, 60 x 40 cm, Privatsammlung, Leipzig



Sven Drühl, S.D.E.T.C.G.T., 2023, Öl und Lack auf Leinwand, 140 x 100 cm, Galerie Wolfgang Jahn, München

## AUSSTELLUNGSRUNDGANG MIT SVEN DRÜHL UND RENÉ WIRTHS

Gemeinsam mit dem Kurator der Ausstellung, Jan T. Wilms, führen die beiden Künstler durch die Ausstellung und gewähren dabei persönliche Einblicke in ihre kreativen und gedanklichen Prozesse. Die Führung bietet eine seltene Gelegenheit, direkt mit den Künstlern in einen Dialog zu treten und Fragen zu stellen. Erfahren Sie aus erster Hand, wie Sven Drühl und René Wirths ihre Ideen entwickeln, welche konzeptuellen Ansätze sie mit ihrem künstlerischen Schaffen verfolgen, welche Emotionen sie in ihren Werken einfangen und wie sie die Grenzen der Malerei immer wieder neu austesten.

SA 09.03. | 18.00 | Kosten: 3 Euro zzgl. Eintritt

Da die Plätze begrenzt sind, bitten wir um Voranmeldung bis 1 Tag vor der Führung, unter [mail@kunsthaus-kaufbeuren.de](mailto:mail@kunsthaus-kaufbeuren.de) oder unter 08341 8644

**DANK AN DIE FÖRDERER DER AUSSTELLUNG**  
Freunde und Förderer des Kunsthauses Kaufbeuren e.V.  
Stadt KULTUR Kaufbeuren  
Sparkasse Allgäu

Titel: René Wirths, Bulb, 2020, Öl auf Leinwand, 140 x 100 cm, Ausschnitt,  
Galerie Michael Haas, Berlin  
Rückseite: Sven Drühl, S.D.G.M., 2023, Öl auf Leinwand, 200 x 150 cm, Ausschnitt,  
alle Werke von Sven Drühl © VG Bild-Kunst, Bonn 2023

**Kunsthaus Kaufbeuren**  
Spitaltor 2  
87600 Kaufbeuren  
[www.kunsthaus-kaufbeuren.de](http://www.kunsthaus-kaufbeuren.de)

**Öffnungszeiten**  
DI–SO und feiertags 10.00–17.00

**Eintritt**  
6 Euro | Senioren 5 Euro  
Studenten & Schwerbehinderte: 3 Euro  
Schüler bis 16: freier Eintritt  
Schüler ab 17: 1,50 Euro

kunsthaus kaufbeuren



**UNREAL**  
Jenseits der Realität  
Sven Drühl | René Wirths

**15.12.23–14.04.24**





René Wirths, GhettoBlaster, 2017, Öl auf Leinwand, 180 x 270 cm, Galerie Michael Haas, Berlin

## UNREAL | JENSEITS DER REALITÄT

Sven Drühl | René Wirths  
15.12.2023–14.04.2024

Die Ausstellung vereinigt zwei malerische Positionen, die beide vermeintlich auf der Idee des Realismus basieren. Sven Drühl, 1968 in Nassau an der Lahn geboren, malt scheinbar realistische Landschaftsgemälde; René Wirths, 1967 in Waldbröl geboren, malt – so zunächst die Anmutung – alltägliche Gegenstände in fotorealistic Manier. Bei genauerer Betrachtung stellt sich dies jedoch schnell als Fehlinterpretation heraus. In den teils bis ins Monumentale gesteigerten Motiven von Wirths geht es vielmehr um eine abstrahierende Übersetzung des Seh-Eindrucks. Er arbeitet nie nach Fotos, sondern stets am realen Gegenstand. Und auch bei Sven Drühls Landschaften verhält es sich anders, als es zunächst anmutet. Drühl geht nicht in die Landschaft und fertigt seine Gemälde in der Regel nicht nach fotografischen Vorlagen. Seine Kunstwerke basieren vielmehr auf virtuellen, am Computer generierten Motiven aus dem Kontext der Gaming-Industrie.

Beiden künstlerischen Ansätzen ist jedoch auch noch anderes gemein, daher die Wahl der Gegenüberstellung in einer



René Wirths, Wasserflasche, 2014, Öl auf Leinwand, 90 x 300 cm, Galerie Michael Haas, Berlin

Doppelausstellung im Kunsthaus Kaufbeuren. Drühl wie auch Wirths sparen scheinbar den Menschen aus ihrer Bildwelt aus. Doch gerade dadurch kommt der Mensch – gewissermaßen durch die Hintertür – thematisch wieder in den Blick. Die profanen Gegenstände, die Wirths malerisch übersetzt, sind allesamt vom Menschen gemacht; häufig deuten ihre Spuren eine Erzählung über die Nutzungsgeschichte der ‚portraitierten‘ Dinge an. Bisweilen tritt sogar der Künstler selbst in den gemalten Reflexionen auf den Objektoberflächen in das Bild, wird Teil desselben. In den menschenleeren Landschaften und düsteren Seestücken Sven Drühls dagegen schwingt neben einer häufig dystopischen Stimmung immer auch der Aspekt der Naturzerstörung durch den Menschen mit.

Beide Positionen verbindet zudem das serielle Moment. Im Œuvre von René Wirths gibt es zahlreiche wiederkehrende Bildmotive, z.B. Gläser, Schädel oder Feuerzeuge. Und auch im Werk Drühls kommen viele Motive bzw. Motivfragmente und Umkehrungen über Jahre hinweg immer wieder in Variationen und Neuinterpretationen zum Einsatz. – Beide Künstler leben und arbeiten in Berlin.

## ÖFFENTLICHE FÜHRUNGEN

DO 25.01. | 15.02. | 21.03. | 11.04. um 18.00  
SO 28.01. | 18.02. | 24.03. | 14.04. um 11.00

Kosten: 3 Euro zzgl. Eintritt | Anmeldung bis 1 Tag vor dem jeweiligen Termin unter 08341 8644

Zusätzliche Führungen sind auf Anfrage buchbar. Buchung und Infos unter 08341 8644 oder [mail@kunsthaus-kaufbeuren.de](mailto:mail@kunsthaus-kaufbeuren.de)



Sven Drühl, S.D.N.N. III, 2017, Lack auf Leinwand, 110 x 110 cm, Privatsammlung, Berlin

## ENTDECKEN, ERLEBEN, ERKENNEN: ANGEBOTE & FÜHRUNGEN FÜR KLASSEN

Die Neugier und die Fantasie junger Menschen sind grenzenlos. Jenseits von Lehrbüchern und Klassenzimmern können sie in die faszinierende Welt der Kunst eintauchen: Dem öffentlichen Bildungsauftrag des Kunsthauses Kaufbeuren entsprechend und zur aktiven Förderung von Kindern und Jugendlichen bieten wir für Schülergruppen der 1. Klasse bis zur Oberstufe sowie für Berufs- und Fachhochschulen verständlich aufbereitete Führungen an, je nach Alter und Kenntnisstand der Schüler. – Die Führungen können zu flexiblen Zeiten gebucht werden.

**Der Eintritt in die Ausstellung ist für Schüler bis 16 Jahre, Lehrer und Begleitpersonen kostenfrei! Die Führung kostet 50 Cent pro Schüler.**

Für Anmeldungen oder weitere Informationen erreichen Sie uns unter [ausstellung@kunsthaus-kaufbeuren.de](mailto:ausstellung@kunsthaus-kaufbeuren.de) oder unter 08341 8644.